

## スポーツクラブにおける新型コロナウイルス感染予防対策について

スポーツクラブ ビッグ・エス大日は、密閉・密集・密接を避けるため以下の感染予防対策を実施しています。会員の皆さまに安全かつ安心して運動を楽しんでいただけるよう取り組んでまいりますので、何卒ご理解ご協力のほどよろしくお願いいたします。

### □換気の徹底

密閉を避けるため、各室内の換気を徹底しています。



#### 換気設備

換気設備は24時間運転をしています。

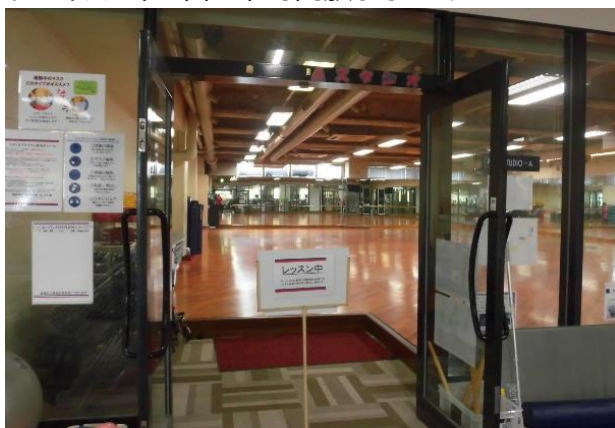
#### 施設出入口

定期的に開放しています。



#### スタジオ等出入口

スタジオはレッスン中も含め常時開放しています。



### □人数の制限

密集を避けるため、スタジオレッスンは人数制限をしています。また、感染リスクを考慮し、プログラムの時間短縮をしています。



#### スタジオレッスン 定員45名

※ステップ・マッスルビート・ストレッチポール・背筋ピンは、定員33名です。一部定員が違うプログラムもございます。ご確認の上、ご参加ください。

プログラム中の発声やハイタッチなどの接触はご遠慮いただいております。

## □ 飛沫感染の防止対策

飛沫を避けるため、対面で接客する場所や各マシン間にはビニールカーテン等で仕切りを用いて対策をしています。



■ フロント  
フロントカウンターおよび手続きカウンターに飛沫防止シートを設置しています。

■ ジム内有酸素運動マシン  
各マシン横面に飛沫防止シートを設置しています。

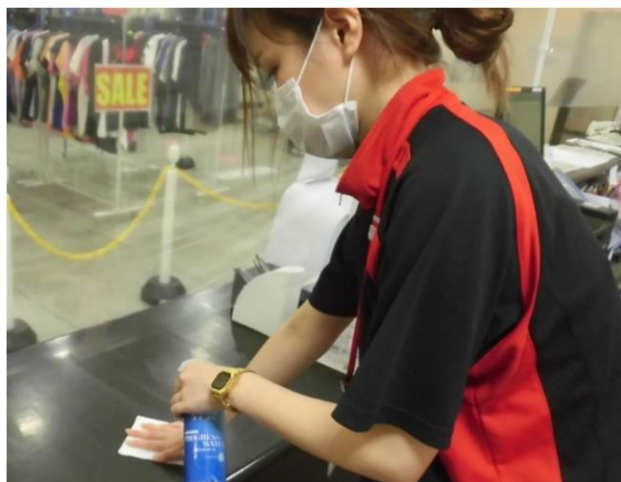


## □ 清掃・除菌の徹底

ご利用頻度の高いテーブルや備品等、清掃・除菌作業を徹底しています。



■ フロント  
テーブル・椅子の背もたれ・備品等の清掃・除菌作業をしています。



ロッカー  
ロッカー内外の清掃・除菌作業をしています。



ジム  
マシン・備品等の清掃・除菌作業をしています。



スタジオ  
営業前に清掃・除菌作業をしています。



## □アニメーター（スタッフ）の対応

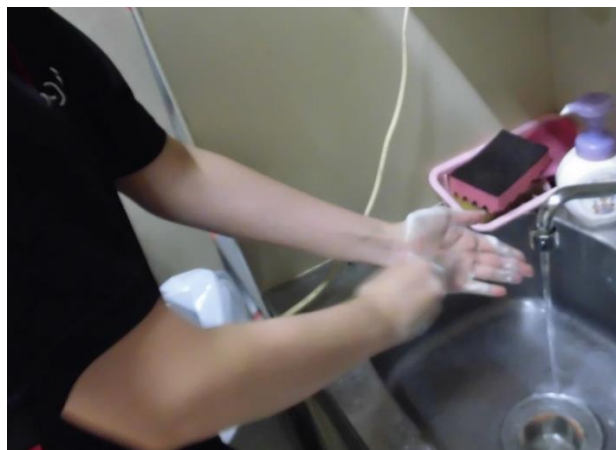
- アニメーターのマスク着用  
アニメーターはマスクを着用して接客しています。



- アニメーターの検温  
出勤時、検温を実施しています。体調が少しでも悪ければ勤務いたしません。



- アニメーターの手洗い・うがい  
出勤時および外出から戻った時など、こまめに手洗い・うがいを実施しています。



## 感染リスク軽減のため下記事項にご協力をお願いします！

### □マスクの着用



飛沫防止のため、来館時やトレーニング時もマスクやネグゲイター等を着用してください。  
※ロッカー・パウダールーム・浴室・プールは除く

### □体調の確認



ご自宅で体温を測って施設にお越しください。  
ご来館時、フロントでの体調確認と検温にご協力ください。

### □利用の制限



発熱等の風邪の症状がある場合  
息苦しさや強いだるさ（倦怠感）がある場合  
同居の方や身近な方に感染の疑いがある場合  
はご利用をお控えください。

### □利用前に手指消毒



正面入口に「足踏式消毒液スタンド」を設置していますので、  
ご来館の際は、手指消毒にご協力ください。

ジムカウンターにも消毒液を設置しています。



### □ソーシャルディスタンスの確保



密接を避けるため、思いやりのある距離の確保にご協力ください。



### □マシン・備品の除菌



タオルと除菌薬を設置していますので、  
マシン使用後の拭き取りにご協力をお願いします。

### □会話



ロッカー・お風呂・プールエリア等でマスクをつけていない状態での会話はお控えください。

## ジュニアスクールにおける新型コロナウイルス感染予防対策について

スポーツクラブ ビッグ・エス大日は、密閉・密集・密接を避けるため以下の感染予防対策を実施しています。会員の皆さまに安全かつ安心してレッスンを楽しんでいただけるよう取り組んでまいりますので、何卒ご理解ご協力のほどよろしくお願いいたします。

### □ 体調の確認

レッスン前に体調確認を行い、レッスン中もお子さまの体調に気を配ります。



#### ■ フロント

毎回レッスン前、お子さまの体調確認を行います。検温にご協力ください。



### □ 換気の徹底

密閉を避けるため、各室内の換気を徹底しています。



#### ■ 換気設備

換気設備は24時間運転をしています。

#### ■ 施設出入口

定期的には開放しています。



## スタジオ出入口

ダンス・空手のスクールレッスン中も含め常時開放しています。



## □人数の制限

密集を避けるため、人数を制限しています。



## ロッカールーム

可能な限り、ご自宅で着替えを済ませてお越しいただいています。

お着換えのお手伝いがどうしても必要なお子さま以外の保護者の皆さまは、ロッカールームに入ることを控えていただいています。

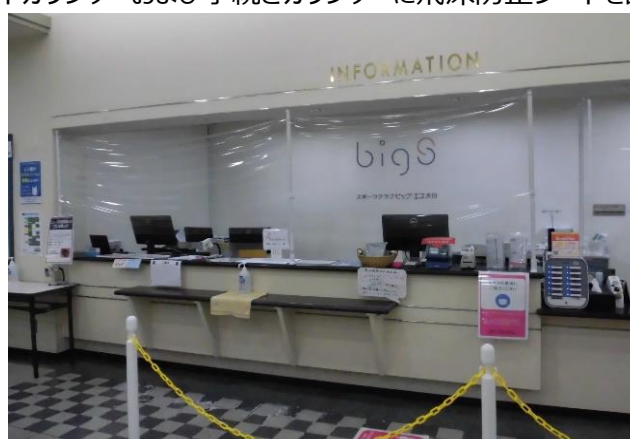
## □飛沫感染の防止対策

飛沫を避けるため、対面で接客する場所にはビニールカーテンで仕切りを用いて対策をしています。



## フロント

フロントカウンターおよび手続きカウンターに飛沫防止シートを設置しています。



## □清掃・除菌の徹底

ご利用頻度の高いロッカーや備品等、清掃・除菌作業を徹底しています。



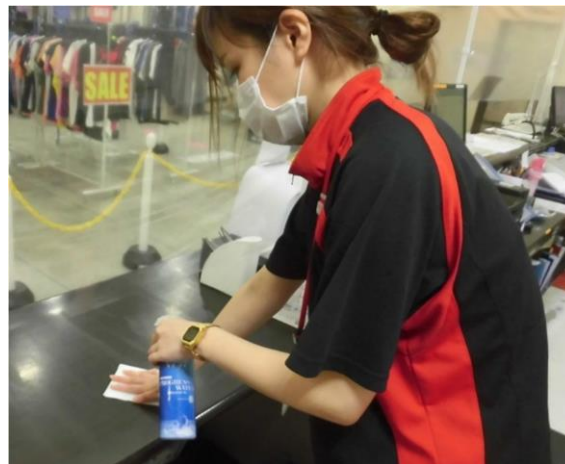
### ■ロッカー・体操場・ギャラリー等

レッスン終了の都度、ロッカーや備品等の清掃・除菌作業をしています。



### ■フロント

テーブル・椅子の背もたれ・備品等の清掃・除菌作業をしています。



## □スクールバスの取り組み



### ■ソーシャルディスタンスの確保

できる限り席を空けてお座りいただいています。

### ■換気の徹底

窓を開け、換気をしながら運行しています。





## ■ 清掃・除菌の徹底

毎回、施設到着の都度、車内の清掃・除菌作業をします。



## □ アニメーター（スタッフ）の対応

### ■ アニメーターのマスク着用

アニメーターはマスクを着用して接客しています。

レッスン中は、お子さまと顔の距離が近くなりすぎないようにいたします。



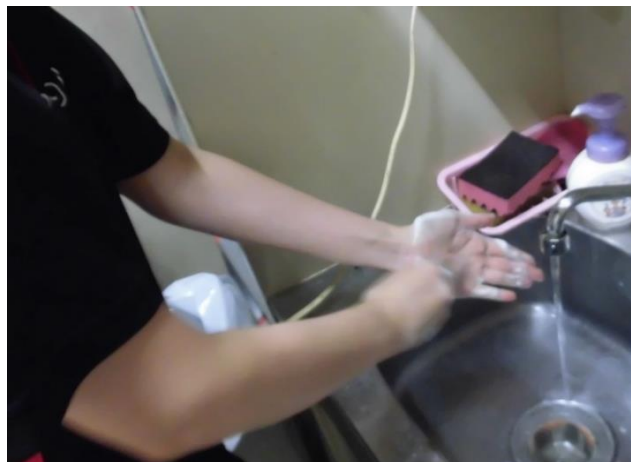
■ アニメーターの検温

出勤時、検温を実施しています。体調が少しでも悪ければ勤務いたしません。



■ アニメーターの手洗い・うがい

レッスン前後、出勤時および外出から戻った時など、こまめに手洗い・うがいを実施していま



## 感染リスク軽減のためご協力をお願いします！

### マスクの着用



マスクをしよう

飛沫防止のため、来館時マスクを着用してください。  
※プールは除く

### 利用の制限



発熱等の風邪の症状がある場合  
息苦しさや強いだるさ（倦怠感）がある場合  
同居の方や身近な方に感染の疑いがある場合  
はご利用をお控えください。

### 利用前に手指消毒



消毒しよう

正面入口に「消毒液」を設置していますので、  
ご来館の際は、手指消毒にご協力ください。



### ソーシャルディスタンスの確保



密接を避けるため、思いやりのある距離の確保にご協力ください。

### ギャラリー



保護者の皆さまもマスク着用にご協力ください。  
また、大きな声での会話はご遠慮願います。

### 会話



プール・ロッカー等マスクをつけていない状態での会話は極力お控えください。

### レッスン終了後



レッスン終了後は、速やかにご帰宅をお願いします。