

スポーツクラブにおける新型コロナウイルス感染予防対策について

朝日フィットネスクラブビッグ・エス向ヶ丘は、密閉・密集・密接を避けるため以下の感染予防対策を実施しています。会員の皆さまに安全かつ安心して運動を楽しんでいただけるよう取り組んでまいりますので、何卒ご理解ご協力のほどよろしくお願いいたします。

□換気の徹底

密閉を避けるため、各室内の換気を徹底しています。



換気設備

換気設備は24時間運転をしています。

施設出入口

常時開放しています。



スタジオ等出入口

スタジオはレッスン中も含め常時開放しています。

スタジオプログラムの間隔をあげ、換気を徹底しています。



□人数の制限

密集を避けるため、スタジオレッスンは人数制限をしています。また、感染リスクを考慮し、プログラムの時間短縮をしています。

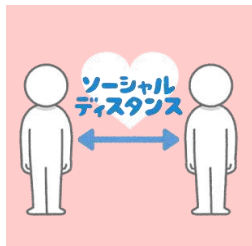


スタジオレッスン 定員20名

レッスン1時間前よりフロントにて整理券を配布しています。

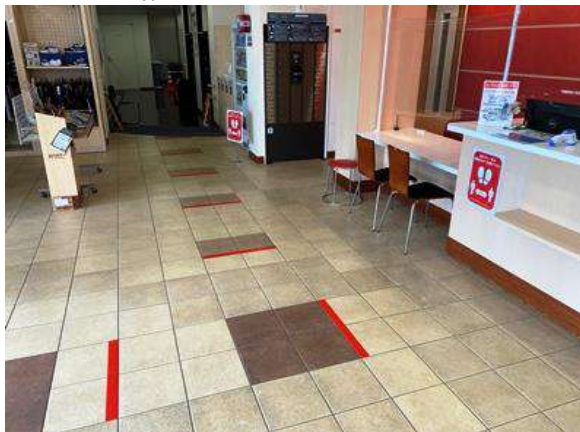


□ソーシャルディスタンスの確保 人と人の密接を避けるため、ソーシャルディスタンスの確保に努めています。



■フロント前

ソーシャルディスタンスの目安となるPOPを貼っています。
朝のオープン等混雑時は、足元の表示に合わせてお並びいただいています。



■ロッカー

利用可能なロッカー台数を制限しています。



■2F 休憩ソファ

ソーシャルディスタンスの目安となるPOPを貼っています。
間隔を空けてお座りいただいています。



ジムカウンター血圧計

利用可能な血圧計の台数を制限しています。



□飛沫感染の防止対策

飛沫を避けるため、対面で接客する場所やマシンにはビニールカーテン等で仕切りを用いて対策をしています。



フロント

フロントカウンターおよび手続きカウンターに飛沫防止シートを設置しています。



ジム内有酸素運動マシン

マシン前面や側面に飛沫防止シートを設置しています。



□ **清掃・除菌の徹底** ご利用頻度の高いテーブルや備品等、清掃・除菌作業を徹底しています。



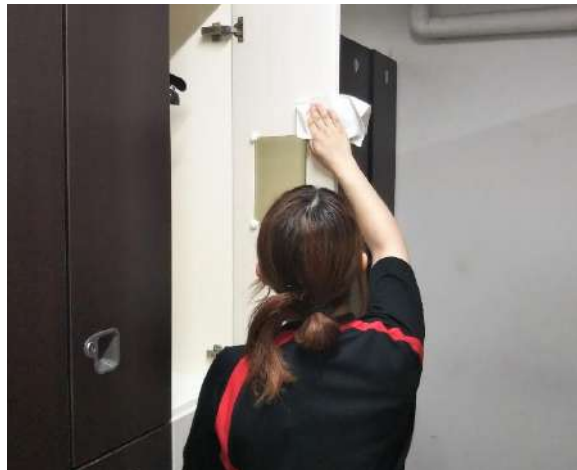
■ **フロント**

テーブル・椅子の背もたれ・備品等の清掃・除菌作業をしています。



■ **ロッカー**

ロッカー内外の清掃・除菌作業をしています。



■ **ジム**

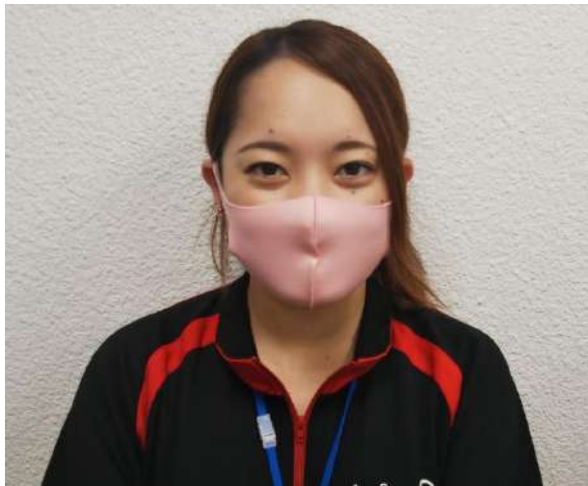
マシン・備品等の清掃・除菌作業をしています。



□ アニメーター（スタッフ）の対応

■ アニメーターのマスク着用

アニメーターはマスクを着用して接客しています。※プールエリア除く



■ アニメーターの検温

出勤時、検温を実施しています。体調が少しでも悪ければ勤務いたしません。



■ アニメーターの手洗い・うがい

出勤時および外出から戻った時など、こまめに手洗い・うがいを実施しています。



感染リスク軽減のためご協力をお願いします！

マスクの着用



飛沫防止のため、来館時やトレーニング時もマスクやネグゲイター等を着用してください。
※ロッカー・パウダールーム・浴室・プールは除く

体調の確認



ご自宅で体温を測って施設にお越しください。
ご来館時、フロントでの体調確認と検温にご協力ください。



利用の制限



発熱等の風邪の症状がある場合
息苦しさや強いだるさ（倦怠感）がある場合
同居の方や身近な方に感染の疑いがある場合
はご利用をお控えください。

利用前に手指消毒



正面入口に「足踏式消毒液スタンド」を設置していますので、
ご来館の際は、手指消毒にご協力ください。



マシン・備品の除菌



ジム内にペーパータオルとアルコールを設置していますので、
マシン使用後の拭き取りにご協力をお願いします。

会話



特にロッカー・お風呂等マスクをつけていないエリアでの会話は極力お控えください。

ジュニアスクールにおける新型コロナウイルス感染予防対策について

朝日フィットネスクラブビッグ・エス向ヶ丘は、密閉・密集・密接を避けるため以下の感染予防対策を実施しています。会員の皆さまに安全かつ安心してレッスンを楽しんでいただけるよう取り組んでまいりますので、何卒ご理解ご協力のほどよろしくお願いいたします。

□ 体調の確認

レッスン前に体調確認・検温を行い、レッスン中もお子さまの体調確認をします。



■ フロント

毎回レッスン前、お子さまの体調確認をします。
非接触型検温装置で自動検温を実施しています。



□ 換気の徹底

密閉を避けるため、各室内の換気を徹底しています。



■ 換気設備

換気設備は24時間運転をしています。

■ 施設出入口

常時開放しています。



■ スタジオ出入口・スタジオ窓

チアダンス・バレエ・空手・体育スクール・レッスン中も含め常時開放しています。



□人数の制限

密集を避けるため、人数を制限しています。

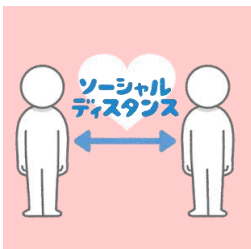


ロッカールーム

利用人数を見ながら、一時的な入場制限をしています。
可能な限り、ご自宅で着替えを済ませてお越しいただいています。

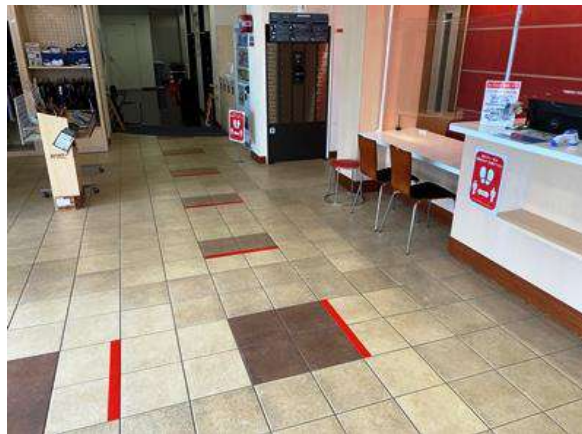
お着換えのお手伝いどうしても必要なお子さま以外の保護者の皆さまは、
ロッカールームに入ることを控えていただいています。

□ソーシャルディスタンスの確保 人と人の密接を避けるため、ソーシャルディスタンスの確保に努めています。



フロント前

ソーシャルディスタンスの目安となるPOPを貼っています。
レッスン前は、足元の表示に合わせてお並びいただいています。



ギャラリー

ソーシャルディスタンスの目安となるPOPを貼っています。
間隔を空けて、立って見ていただいています。



□飛沫感染の防止対策 飛沫を避けるため、対面で接客する場所にはビニールカーテンで仕切りを用いて対策をしています。



■フロント
フロントカウンターおよび手続きカウンターに飛沫防止シートを設置しています。



□清掃・除菌の徹底 ご利用頻度の高いロッカーや備品等、清掃・除菌作業を徹底しています。



■ロッカー・体操場・ギャラリー等
レッスン終了の都度、ロッカーや備品等の清掃・除菌作業をしています。



■フロント
テーブル・椅子の背もたれ・備品等の清掃・除菌作業をしています。



□アニメーター（スタッフ）の対応

アニメーターのマスク着用

アニメーターはマスクを着用して接客しています。

レッスン中は、お子さまと顔の距離が近くなりすぎないようにいたします。



アニメーターの検温

出勤時、検温を実施しています。体調が少しでも悪ければ勤務いたしません。



アニメーターの手洗い・うがい

レッスン前後、出勤時および外出から戻った時など、こまめに手洗い・うがいを実施しています。



感染リスク軽減のためご協力をお願いします！

マスクの着用



マスクをしよう

飛沫防止のため、来館時マスクを着用してください。
※ロッカー・プールは除く

利用の制限



発熱等の風邪の症状がある場合
息苦しさや強いだるさ（倦怠感）ある場合
同居の方や身近な方に感染の疑いがある場合
はご利用をお控えください。

利用前に手指消毒



消毒しよう

正面入口に「足踏式消毒液スタンド」を設置していますので、
ご来館の際は、手指消毒にご協力ください。



ギャラリー



ご見学は1家族につき1名さま（お子さま除く）までとさせていただきますが、
できるだけご利用はお控えください。
保護者の皆さまもマスク着用にご協力ください。
また、大きな声での会話はご遠慮願います。

レッスン終了後



レッスン終了後は、速やかにご帰宅をお願いします。

新型コロナウイルス感染予防対策について 詳しくは

https://www.big-s.info/image/news/pdf_bigs20200713182634.pdf